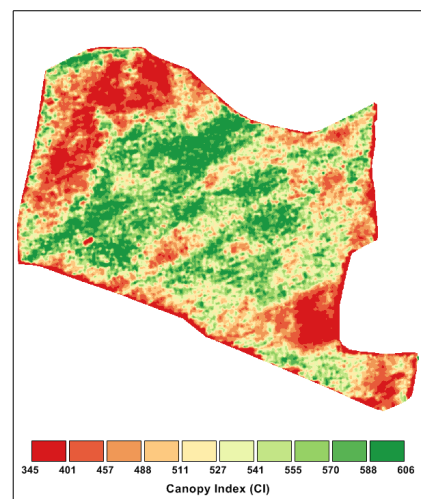
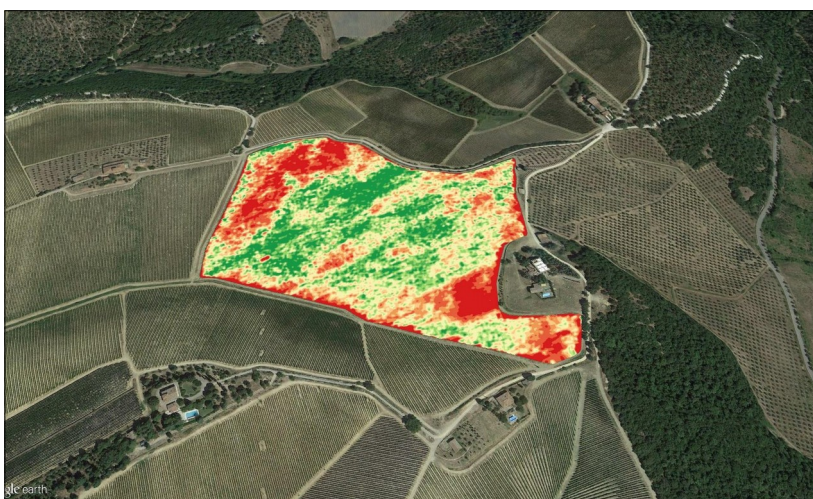
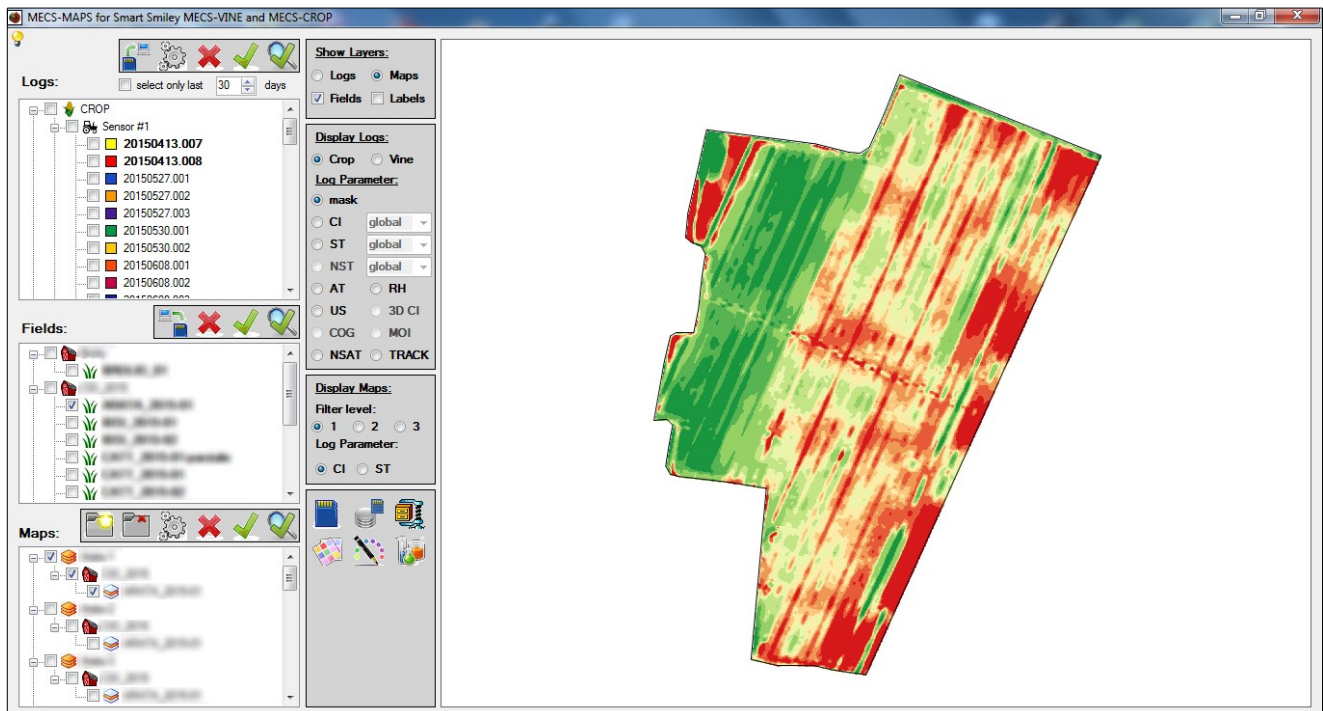


## MECS-MAPS

Il software di postprocessing dei dati MECS-MAPS, trasforma i dati registrati dai sensori MECS-VINE e MECS-CROP, memorizzati in file di *log*, in una serie di livelli informativi in forma di mappe tematiche georeferenziate sovrapponibili tra di loro. Sempre tramite il software MECS-MAPS l'utente può utilizzare le mappe prodotte a partire dai *log* registrati dal sensore al fine di produrre programmi di lavoro (in forma di mappe di prescrizione) per attività di tipo VRT (Variable Rate Tecnology) in campo con l'ausilio di macchine agricole abilitate alla tecnologia VRT (spandiconcime, spandiletame/compost, atomizzatori, irrigatori, cimatrici, defogliatrici, macchine raccogliatrici, etc.).



Maggiori informazioni sono reperibili sul sito web [www.teamsmartfarming.com](http://www.teamsmartfarming.com).